

Jinačovice
17.04.2020

Vážení občané obce Jinačovice,

letos to bude pět let, co jsme na okraji vaší obce postavili budovu pro zázemí naší společnosti Banador, která se zabývá velkoobchodem s materiály pro stavby kamen a krbů.

Po dalších dvou letech jsme vedle budovy Banador postavili zázemí pro vývoj a výrobu krbových vložek sesterské společnosti Hoxter.

Snažíme se co možná nejlépe starat o naše zaměstnance i zákazníky a stále vymýšlíme a vyvíjíme nové produkty. Z těchto důvodů potřebujeme rozšířit naše zázemí.

V souladu s územním plánem obce plánujeme příští rok postavit dvě nové budovy (viz obr 1).

Jsme si dobře vědomi toho, že náš areál je při příjezdu do obce od Brna viditelný jako první a není nám lhostejné, jakým dojmem Jinačovice působí. Proto jsme se maximálně snažili o zakomponování nových i stávajících objektů do krajiny.

Nové budovy budou o jednu třetinu nižší než stávající (viz obr 2) a budou mít částečně dřevěnou fasádu. Navíc před nimi vznikne pás zeleně, který bude mít charakter lesoparku, nižší podrost i vzrostlé stromy. Tato zóna bude přirozenou přírodní bariérou, která bude mít rovněž funkci zadržování vody v krajině. Díky této zeleni a následným nabíháním výšek budov bude jižní část průmyslové zóny působit více zakomponovaná do okolní krajiny (viz obr 3).

Vedení obce nás požádalo, abychom vás, občany obce Jinačovice, o našem záměru informovali na obecním veřejném zasedání, což jsme rádi přivítali.

Vzhledem k aktuálním omezením a neurčitěho termínu jejich ukončení jsme se s vedením obce dohodli, že vás o našem záměru budeme informovat touto formou.

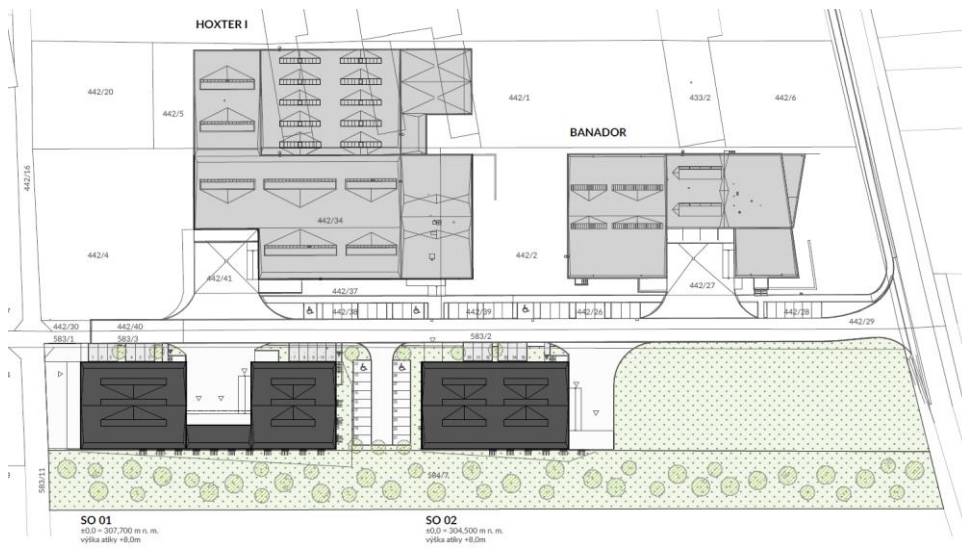
V případě, že máte k našemu projektu jakékoliv dotazy, neváhejte se obrátit na tel. 775 660 332.

Přeji vám přečkání aktuální situace ve zdraví a pohodě a budu se těšit na budoucí osobní setkání.

S pozdravem

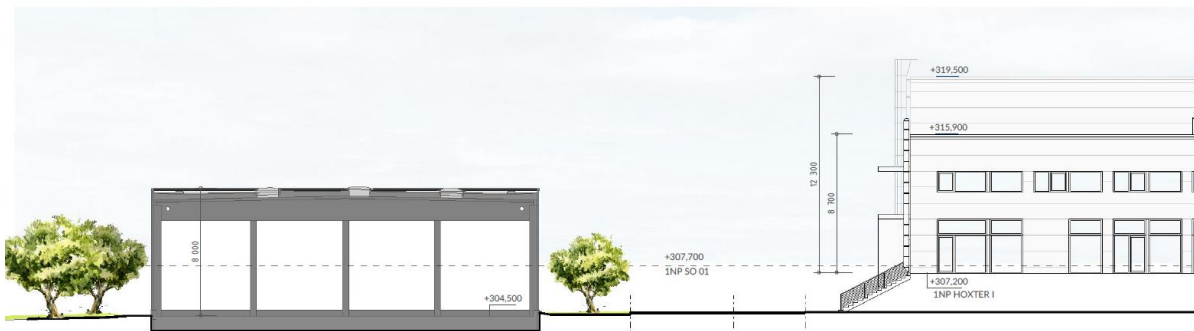
Petr Banasinski
spolumajitel firmy Banador s.r.o.

Obr 1



Obr 2

PŘÍČNÝ ŘEZ AREÁLEM - 1 : 200



Obr 3

POHLED JIZNI NA AREAL - 1 : 400

