

HŘEBEN – SOUSED
+7,770=310,090

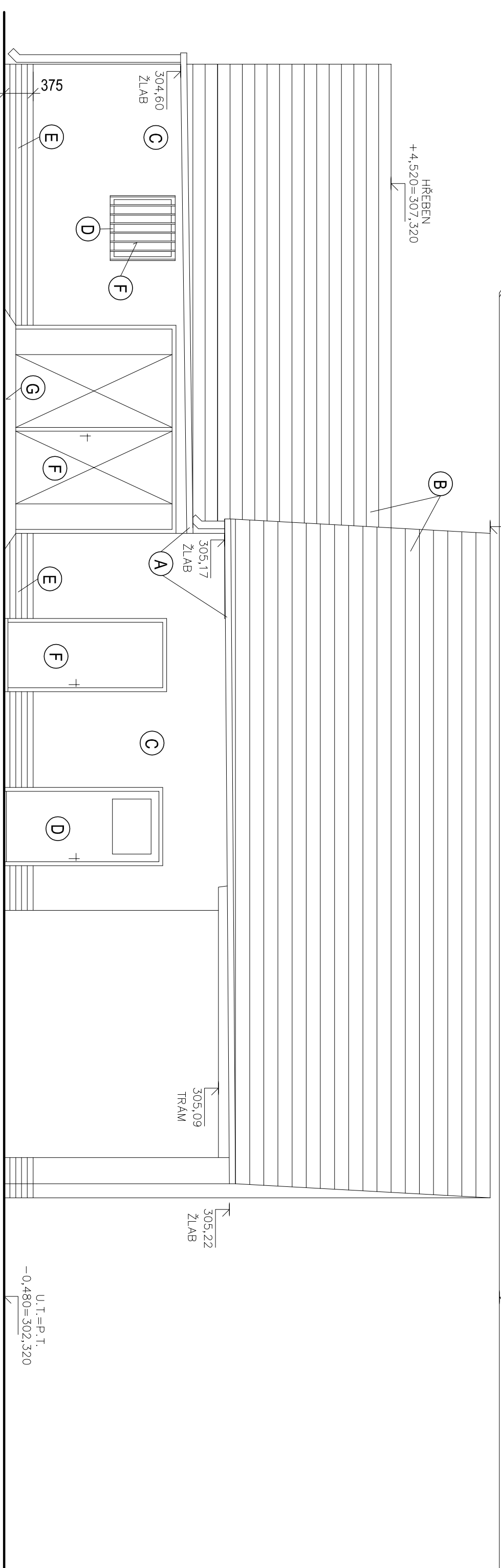


HŘEBEN
+5,800=308,600

HŘEBEN – SOUSED
+5,920=308,720



HŘEBEN
+4,520=307,320



LEGENDA POUZITÝCH ÚPRAV

- A** KLEMPÍŘSKÉ VÝROBKY - OCELOVÝ POZINK. PLECH
- B** TAŠKOVÁ KERAMICKÁ STŘEŠNÍ KRYTINA
- C** VÁPENOCEMENTOVÁ VENKOVNÍ OMÍTKA
- D** DŘEVĚNÁ OKNA A DVEŘE
- E** SOKL - KERAMICKÉ CIHELNÉ PÁSKY
- F** OCELOVÉ DVEŘE A VRATA, MRŽ
- G** BETONOVÝ NÁJEZD

VEDOUcí PROJEKTANT:	ZODPOVĚDNÝ PROJEKTANT:	ČÁST DOKUMENTACE :	Ing. arch. Zdeněk GOTTWALD
Ing. arch. Zdeněk GOTTWALD	Ing. arch. Zdeněk GOTTWALD	SO 01	Ing. arch. Zdeněk GOTTWALD projektové činnosti v inv. výstavbě VINIČNÍ 193, 615 00 BRNO IČO : 121 76 141
INVESTOR :	OBEC JINAČOVICE, Jinačovice 83, 664 34 KURIM	DATUM :	ZAKÁZKA ČÍS.: DUBEN / 2016 16 / 02
STAVBA :	Přístavba MŠ k budově OÚ v Jinačovicích - p. č. 27/1, 28, 29	STUPEŇ P.D. :	FORMÁT: DPS 2 A 4
OBSAH :	POHLED ZÁPADNÍ	PROFESSE :	VÝKRES ČÍSLO : SO 01 / 4
			1 : 50