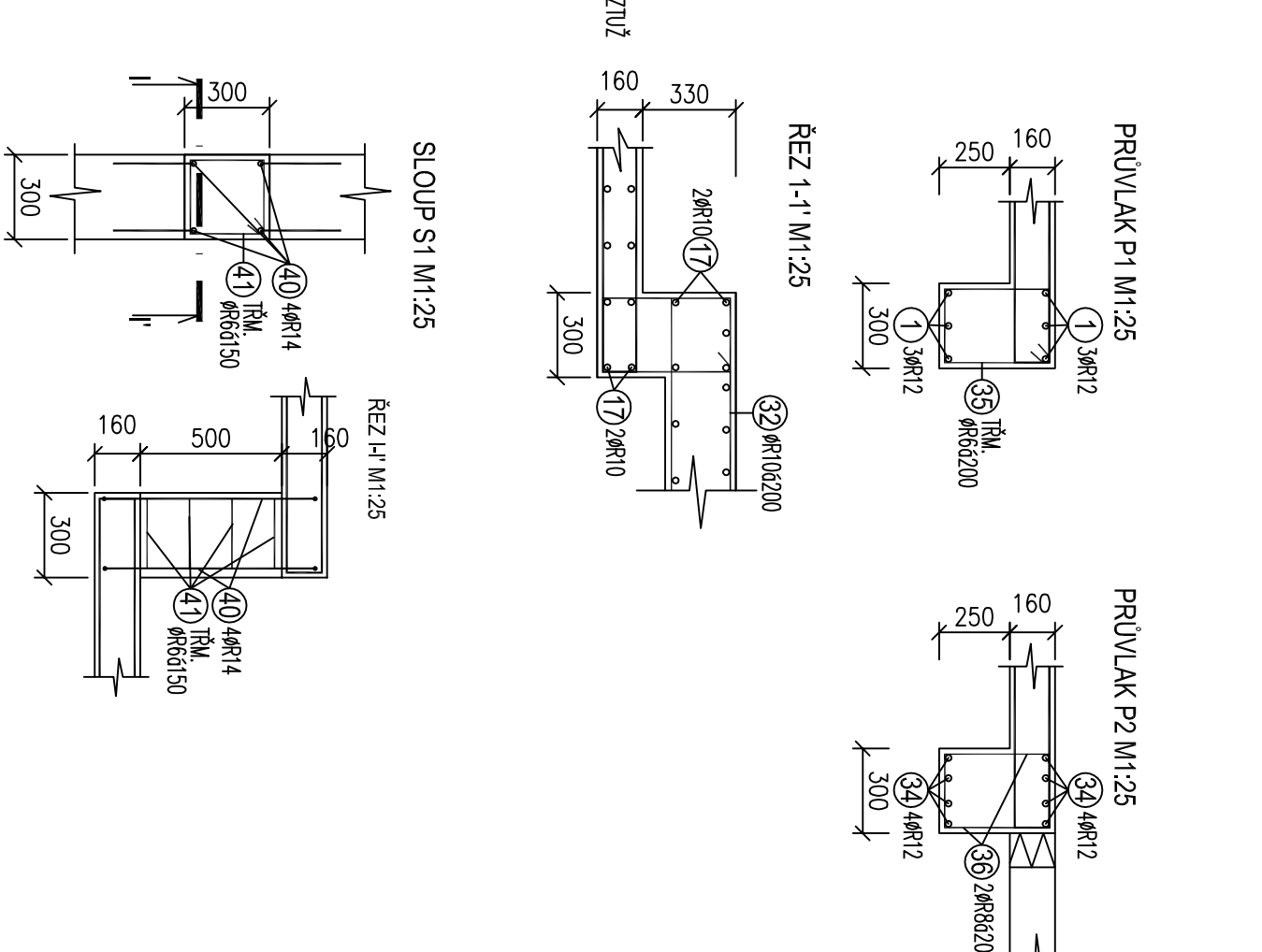


POZNÁMKA:
 DODRŽET ČSN EN 206-1 BETON
 A KONTROLA BET. KONSTRUKCÍ
 KRYTÍ VÝZTUŽE: 20mm
 POŽADUJÍ PŘÍZVÁNÍ K PŘEBÍRCE VÝZTUŽE
 BETON TŘ. C30/37 XC1
 OCEL: 10505(R); SÍŤ KARI



VYPRACOVAN: Ing. Martin Urubek	ZOOP-PROJEKTANT	Ing. Leoš Gurka
INVESTOR: obec Jindřovice, Jindřovice 83, 664 34 KUIŘIM	ING. LEOŠ GURKA projekční stavební studio 682 01 Vysoký/Ped. nemoconier 2 tel. 606/484 402	
MÍSTO STAVBY: Jindřovice p. č. 27/1, 28, 29	NAZEV STAVBY: Přístavba MŠ k budově OJ	
FORMÁT: 4 x A4	DATAUM: 04./2016	STUPEN: STATIKA
MĚŘITVO: 1:50	Č. VÝKRESU: S-2	
OBSAH VÝKRESU: VÝZTUŽ STROPŮ NAD 1.NP-DOLNÍ		