

GENERÁLNÍ PROJEKTANT

Ing. arch. Zdeněk GOTTWALD
 Viniční 193, 615 00 Brno
 IČ: 121 76 141

NÁZEV PROJEKTU

PŘÍSTAVBA MATEŘSKÉ ŠKOLY K BUDOVĚ OÚ V JINAČOVICÍCH

MÍSTO

p.č. 27/1,28,29, k.ú. Jinačovice

PROFESE

D.1.4.1 - VYTÁPĚNÍ

VYPRACOVAL

JAROSLAV VYKYDAL
 Říčanská 11, 635 00 Brno
 tel. 604 570 647, vykydalj@email.cz

STUPEŇ

DPS

FORMÁT

A4

OBJEDNATEL

Obec Jinačovice
 Jinačovice 83
 664 34 Kuřim

MĚŘÍTKO

—

DATUM

04/2016

PŘÍLOHA

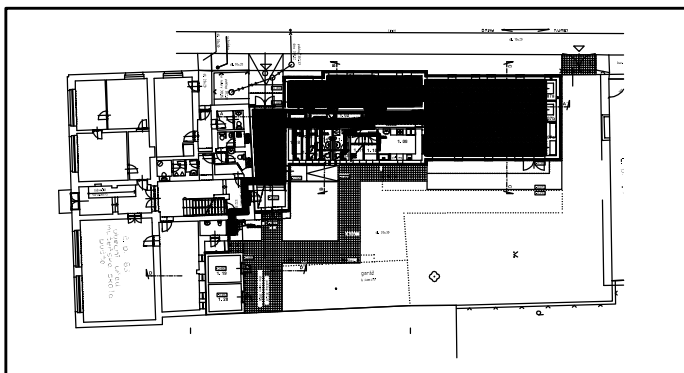
Specifikace

Č. PŘÍLOHY

T-02

Č. PARÉ

VÝKRESY JSOU AUTORSKÝM MAJETKEM DODAVATELE A NESMÍ BYT BEZ JEHO
 SOUHLASU UPRAVOVÁNY ANI ROZŠÍŘOVÁNY.



Zdroj tepla

NÁZEV	MATERIÁL	MN.	J.
-------	----------	-----	----

Zdroj tepla

Kondenzační kotel s výměníkem ALUPro	4,8-23,8/27,1kW	1	ks
Připojovací sada pro instalaci nad omítkou		1	ks
Připojovací sada pro samostatný ohřívač vody		1	ks

Regulace

Ovládací modul s rámečkem		1	ks
Modul směšovače		2	ks

Odtah spalin

Připojovací sada pro vedení spalin po fasádě	DN80/125mm, provedení 53x	1	ks
Trubka na fasádu z ušlechtilé oceli/PP	DN80/125mm, l=1m	2	ks
Trubka na fasádu z ušlechtilé oceli/PP	DN80/125mm, l=2m	4	ks
Trubka na fasádu z ušlechtilé oceli/PP s nasáváním	DN80/125mm	1	ks
Držák trubky na fasádu	pro D125mm	6	ks
Koleno na fasádu z ušlechtilé oceli/PP	DN80/125mm, 45°	2	ks
Trubka PP	DN80/125mm, l=0,5m	1	ks
Trubka PP	DN80/125mm, l=1m	1	ks
Koleno PP	DN80/125mm, 90°	2	ks
Redukce PP	DN60/100-80/125mm	1	ks

Strojní zařízení

Stac. ohřívač vody s 1 registrem	200l, 28kW	1	ks
Oběhové čerpadlo el. regulace ot.	Q=0,12m ³ /h, dP=9kPa, DN15	1	ks
Oběhové čerpadlo el. regulace ot.	Q=0,89m ³ /h, dP=15kPa, DN25	1	ks
Demineralizační patrona	2l	1	ks
Náhradní náplň mixbedové pryskyřice	2l	2	ks
Filtr mechanických nečistot	G 3/4"	1	ks
Potrubní oddělovač	G 3/4"	1	ks

Armatury

Reg. ventil Kvs=0,4m ³ /h + pohon 230V, 3B	DN15	1	ks
Reg. ventil Kvs=1,0m ³ /h + pohon 230V, 3B	DN15	1	ks
Kulový kohout - voda - FF, plnoprůtokový	G 1/2"	6	ks
Kulový kohout - voda - FF, plnoprůtokový	G 3/4"	2	ks
Kulový kohout - voda - FF, plnoprůtokový	G 1"	2	ks
Kulový kohout - voda - FF, plnoprůtokový	G 5/4"	2	ks
Filtr typ "Y" - FF	G 1/2"	1	ks
Filtr typ "Y" - FF	G 1"	1	ks
Filtr typ "Y" - FF	G 5/4"	1	ks
Zpětný ventil - FF	G 1/2"	2	ks
Zpětný ventil - FF	G 3/4"	1	ks
Zpětný ventil - FF	G 5/4"	1	ks
Vyvažovací ventil, Kvs=1,47m ³ /h	DN10	3	ks
Aut. od vzduš ventil	G 1/2"	6	ks
Zpětná klapka k OV	G 1/2"x1/2"	6	ks
Vypouštěcí kul. kohout	G 1/2"	6	ks

Cu potrubí

Trubka Cu	D18x1mm	12	m
Trubka Cu	D22x1mm	2	m
Trubka Cu	D28x1,5mm	10	m
Trubka Cu	D35x1,5mm	4	m
Spojovací fitinky Cu - lisovací	do D42	1	sb

(délky potrubí a počty tvarovek byly odečteny z výkresové části, cena potrubí je včetně uchycení ke stavební konstrukci)

PPR potrubí

Trubka PPR PN16	D25x3,5	4 m
Spojovací fitinky PPR	do D32	1 sb

(délky potrubí a počty tvarovek byly odečteny z výkresové části, cena potrubí je včetně uchycení ke stavební konstrukci)

Izolace

Tepelná izolace z pěněního PE	20x28	4 m
Tepelná izolace z pěněního PE	25x18	12 m
Tepelná izolace z pěněního PE	25x22	2 m
Tepelná izolace z pěněního PE	25x28	10 m
Tepelná izolace z pěněního PE	25x35	4 m
Spojovací a montážní materiál		1 sb

(délky byly odečteny z výkresové části, cena izolace je včetně spojovacího materiálu)

Ostatní

Podružný materiál		1 sb
HZS, přesun hmot		16 h
Vyregulování topného systému		5 h
Tlaková zkouška		3 h
Topná zkouška		24 h
Revize zařízení		3 h
Dokumentace skutečného stavu		8 h
Uvedení do provozu		1 sb
Zařízení staveniště		1 sb
Doprava		1 sb

Přesné specifikace výrobků a další doplňující parametry jsou patrný z výkresové části dokumentace.

Topný systém

NÁZEV	MATERIÁL	MN.	J.
-------	----------	-----	----

Armatury

Rad. ventil Kvs=0,67	DN15, rohový	1	ks
Rad. šroubení Kvs=1,31	DN15, rohové	1	ks
Svorné šroubení pro Cu potrubí	pro Cu 15	2	ks
Uz. H šroubení Heimeier Kvs=1,48	DN15/20, rohové	5	ks
Svorné šroubení pro Cu potrubí	pro Cu 15	10	ks
Termostat. hlavice s kap. čidlem pro veřejné prostory	bílá	6	ks

Otopná tělesa

Deskové otopné těleso, spodní připojení	VK11 060040	2	ks
Deskové otopné těleso, spodní připojení	VK21 060040	2	ks
Deskové otopné těleso, spodní připojení	VK21 090090	1	ks
Trubkové otopné těleso KORALUX	KRT 1820.600	1	ks

(typ tělesa značí: první číslo počet desek, druhé číslo počet přídatných přestupních ploch, dále jsou uváděny rozměry: ŠxV v cm)

Podlahové topení

Skříň rozdělovače pod omítku	12 okruhů	1	ks
Sestava rozdělovač/sběrač bez skříně	11 okruhů pro trubky 15x1,5	1	ks
Uzavírací kohout, 2ks	G 1"	2	Pá
Opěrné pouzdro	pro trubku 15x1,5	22	ks
Systémová deska s tvrzenou fólií	tl. 30mm, s výstupky	145	m ²
Trubka PB	D15x1,5mm	1122	m
Ochranná trubka	D25mm	163	m
Dilatační pás	150x8mm	182	m
Plastifikátor	10l	3	ks
Press-spojka	15/15	5	ks
Vodící oblouk	15/18	22	ks

Rozvody k tělesům

Trubka PE-RT/Al/PE-HD	D16x2	68	m
Trubka PE-RT/Al/PE-HD	D18x2	47	m
Připojovací press-koncový kus	typ L 16/300	10	ks
Spojovací a přechodové press-fitinky	do D20	12	ks

(délky potrubí a počty tvarovek byly odečteny z výkresové části, cena potrubí je včetně uchycení ke stavební konstrukci)

Cu potrubí

Trubka Cu	D18x1mm	51	m
Trubka Cu	D35x1,5mm	57	m
Spojovací fitinky Cu - lisovací	do D42	1	sb

(délky potrubí a počty tvarovek byly odečteny z výkresové části, cena potrubí je včetně uchycení ke stavební konstrukci)

Izolace

Tepelná izolace z pěněního PE	6x15	10	m
Tepelná izolace z pěněního PE	20x18	166	m
Tepelná izolace z pěněního PE	20x35	57	m
Spojovací a montážní materiál		1	sb

(délky byly odečteny z výkresové části, cena izolace je včetně spojovacího materiálu)

Přesné specifikace výrobků a další doplňující parametry jsou patrné z výkresové části dokumentace.